

【別紙3】サイネージとスマートフォンの連携による情報提示

駅、スタジアム、商業施設等、公共の場所に設置された大型のデジタルサイネージ(電子看板)から、自分だけに必要な情報を手元のスマートフォンに取り出すことができます。

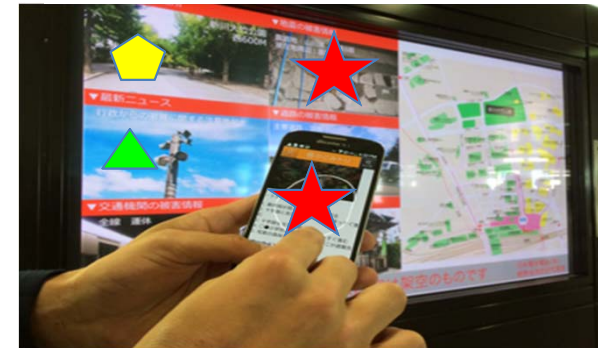
サイネージの前が大混雑



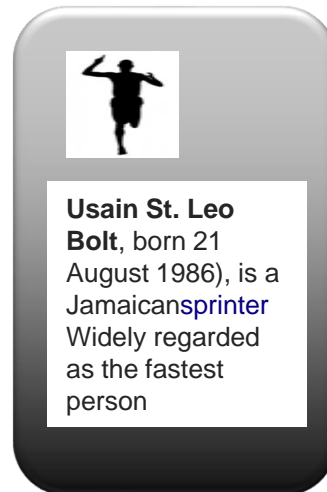
スマホのブラウザを使って...



自分専用のアイコンを操作



選手情報を見たい
アメリカ人です



詳細情報を手元で
ゆっくり見る。



そろそろランチ
かしら？

(参考)災害時の利用

災害時には災害情報に切り替えて表示します。必要な情報を取り込んで移動することができます。

スマートフォンで情報取得



Aさん
(日本人)
のスマホ



Bさん
(韓国人)
のスマホ



Cさん
(モンゴル人)
のスマホ



※災害等で一部のサイネージの通信が途絶した場合

HTML5デジタルサイネージ連携

